

INFORMACION GENERAL

Fecha: 08, 09 y 10 de Febrero Naucalpan
15, 16 y 17 de Febrero Monterrey
22, 23 y 24 de Febrero Tijuana
03, 04 y 05 de Mayo Naucalpan
10, 11 y 12 de Mayo Monterrey
17, 18 y 19 de Mayo Tijuana

2010

Duración: 24 horas (15 horas instrucción, 9 horas práctica)

Horario: 9:00 a 14:00 y 15:00 a 18:00 hrs. los tres días.

Material: Se entregará a cada participante archivo pdf de manual de operación QVPAK, así como diploma que acredita su asistencia al curso.

Registro: Puede realizarse vía telefónica, fax o e-mail.

Cuota de inscripción: \$ 7500.00 M.N. más I.V.A. debe cubrirse antes del inicio del curso. Incluye comida en nuestras instalaciones. ** Precio sujeto a cambio sin previo aviso.**

Importante: Si cuenta con el software QVPAK manual este curso puede ser impartido con duración de 15 horas de instrucción en sus instalaciones, en el horario y fecha que más convenga a su compañía con un costo de \$ 1500.00 USD más I.V.A., adicionándose los gastos de transporte, hospedaje y alimentación si es fuera de la zona urbana de las Ciudades mencionadas (cupo limitado a 5 personas). El costo se incrementará 20% sobre horas impartidas en sábados.

Informes: MITUTOYO MEXICANA, S.A. DE C.V.

Ingeniería de Servicio

Prol. Industria Eléctrica No. 15, Col. Parque Industrial Naucalpan. Naucalpan, Estado de México, C.P. 53370

Tel.: (55) 5312 5612. ext. 252 Fax: (55) 5312 3660

e-mail: ingenieria@mitutoyo.com.mx

m3scmty@mitutoyo.com.mx mitutoyotj@mitutoyo.com.mx

<http://www.mitutoyo.com.mx>

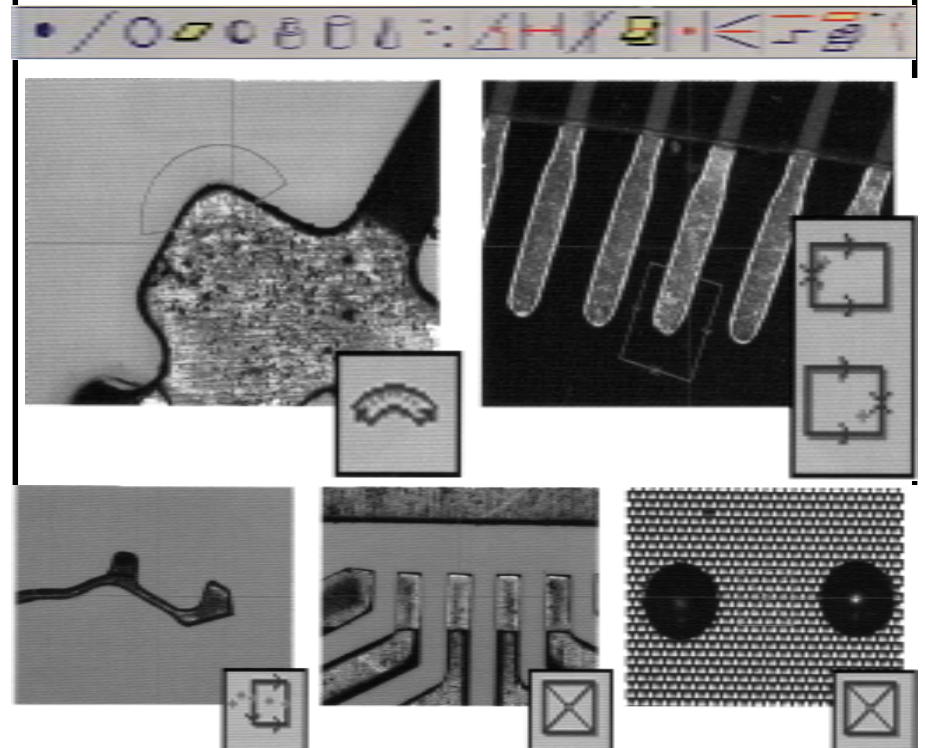
PREGUNTE POR NUESTRO NUEVO PLAN DE FORMACIÓN INTEGRAL DE
ESPECIALISTAS EN MEDICIÓN

MEDICIONES DE CALIDAD HACEN PRODUCTOS DE CALIDAD

MITUTOYO MEXICANA, S.A. DE C.V.



CURSOS DE VERIFICACIÓN GEOMÉTRICA DE PRODUCTO CON SOFTWARE QVPAK V.7.4



PRESENTACION

Este curso esta dirigido a operadores de Máquina de medición por Visión (QV) que utilizan el software de medición QVPAK. Se empieza con conceptos básicos como lo es el establecimiento del sistema de coordenadas para piezas con diferentes geometrías, se continúa con la medición de elementos geometricos simples, como círculo,plano, etc. y las relaciones entre ellos como distancias y ángulos.

Se describen las diferentes herramientas de adquisición de datos.

Se enseña como editar las herramientas de medición para su mejor funcionamiento dentro de los programas de parte

Se presta atención al uso de los diferentes tipos de iluminación para realizar mediciones eficientes.

Se enseña como pueden ser salvados los resultados de las mediciones y como estos pueden ser acomodados para elaborar reportes de medición.

Se termina con la instrucción apropiada para que los participantes puedan elaborar por si mismos programas de parte y ejecutarlos sin error.

Antecedentes: El operador debe tener conocimientos previos de interpretación de dibujo, tolerancias geométricas, metrología dimensional y geometría, así como, uso de PC.

Si lo desean los participantes pueden traer consigo sus propias piezas y dibujos.

Cupo limitado a 5 personas por QV para que el participante pueda practicar apropiadamente.

Instructores:

Personal del departamento de Ingeniería de Servicio de Mitutoyo Mexicana, S.A. de C.V. quienes han impartido exitosamente este curso en numerosas ocasiones a personal de diversas compañías importantes, apoyandose en su amplia experiencia en medición con equipo de medición por Visión utilizando el software QVPAK.

TEMARIO

- Descripción general del equipo
Controles, Cuidados y Componentes
- Descripción general del programa.
Menús, Manejo de archivos, Barra de estado, Joystick, Iluminación, Lentes y Modos de operación
- Definición de elementos geométricos y la manera correcta de medirlos.
Punto, Línea, Plano, Círculo, Punto de intersección, Punto medio, Angulo, Bisectriz
- Manejo de las herramientas de medición
Círculo, Arco, Caja, Punto de superficie, Punto manual, Autoenfoco, Enfoque manual y Edición de herramientas
- Sistemas de coordenadas
Definiciones, Alineando las partes, Salvar y llamar sistemas de coordenadas de parte (PCS), Exportar e importar PCS, Restaurar sistema de coordenadas de máquina (MCS)
- Manejo de QVNavigator
- Medición con elementos gráficos (QVGraphics)
- Programas de parte
 - a) Creación de programas de parte
 - b) Edición de programas de parte
 - c) Corriendo programas de parte
 - d) Manejo de bucles (loops) en un programa de parte
- Tolerancias
Redondez, Paralelismo, Rectitud, Planitud, Posición y Bilaterales (más-menos)
- Manejo de resultados de medición.
 - a) Resultados con extensión .txt,
 - b) Resultados con extensión .csv y
 - c) QVReport, QV Navigator, QVGraphics
- Funciones adicionales
 - a) Salvar imágenes de la pieza
 - b) Profundidad de campo extendida.
 - c) Uso de QV color viewer

Notas:

El curso se divide en tres sesiones diarias de 5 horas. Este temario es para el uso de la Quick Vision con lentes. Si tiene palpador de toque (Touch Probe) favor de notificarlo. Durante este curso no se considera la creación de cuadros de diálogo.